

Entenda de forma simples COMO FUNCIONA A ENERGIA SOLAR FOTOVOLTAICA

Principais equipamentos que fazem parte do sistema fotovoltaico

Painel Solar

Inversor

Quadro de distribuição

Relógio bidirecional



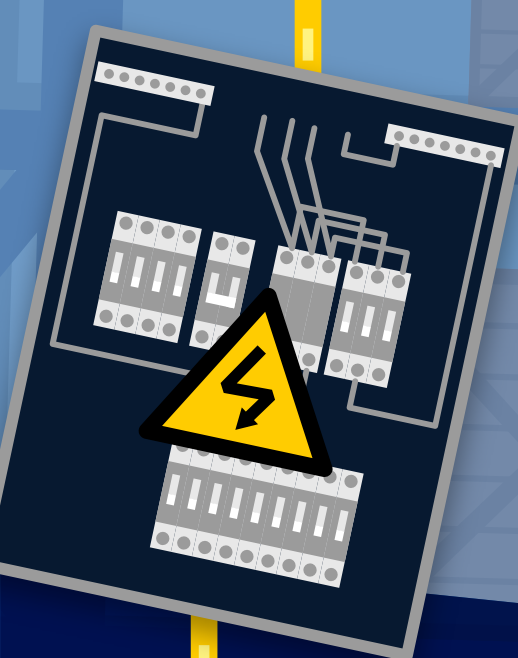
- 1 O Painel Solar reage com a luz do sol e produz energia elétrica em corrente contínua (CC).



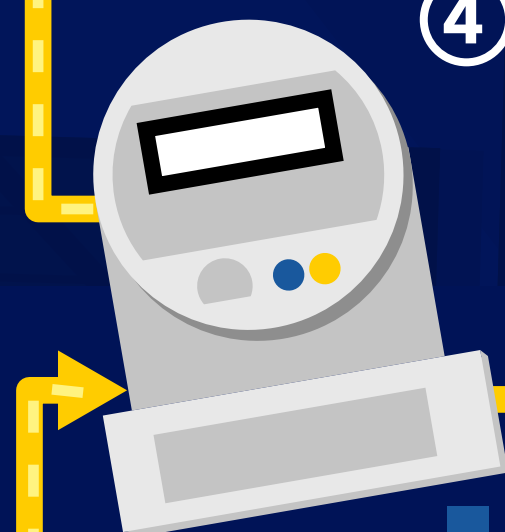
- 2 O inversor solar converte a energia gerada pelos painéis fotovoltaicos em energia elétrica em corrente alternada (CA), nos padrões da rede da concessionária de energia.



- 3 A energia que sai do inversor solar vai para o seu quadro de distribuição e é utilizada em utensílios e equipamentos que usam energia e estiverem conectados em uma tomada em sua casa ou empresa, reduzindo assim a quantidade de energia que você consome da distribuidora.



- 4 O medidor bidirecional mede a energia gerada em excesso e que é injetada na rede da concessionária. Mede também a energia consumida da rede, quando o sistema não está gerando, como por exemplo, à noite.



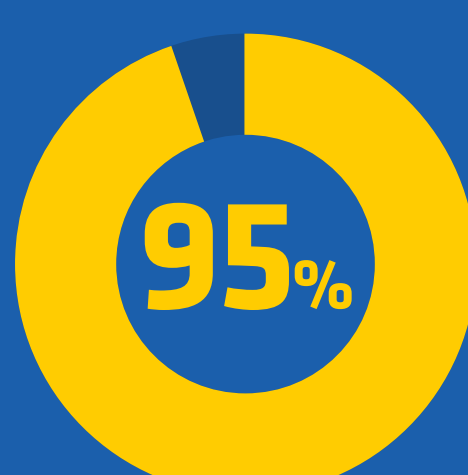
- 5 A energia lançada na rede da concessionária vira créditos que podem ser utilizados quando o sistema não está gerando. Os créditos possuem validade de 60 meses e podem ser utilizados em diferentes imóveis, desde que possuam a mesma titularidade.



Veja agora o porquê o investimento em energia solar é rentável para você!



Os painéis fotovoltaicos possuem garantia de geração de 25 anos.



Um sistema de energia solar pode gerar uma economia de até 95% da conta de luz.